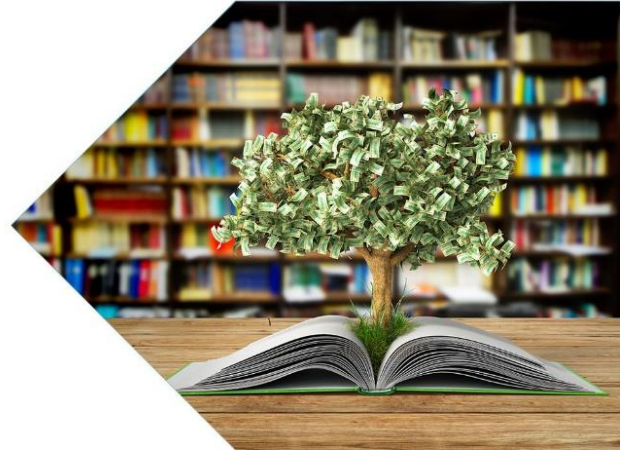


稅務服務

香港稅務



在大華國際（香港），在變幻無常的世界中助你成就未來

全球稅務環境瞬息萬變，企業經常遇到嶄新和未知的挑戰。稅務條例的更新或會令以往的稅務計劃失效。我們經驗豐富的專業人員為你預計並管理稅務風險，讓你安枕無憂。我們的目標是為你的業務增值，並提供定制的解決方案，提高稅務效益。

我們的稅務服務

駐足香港

策劃

- 協助挑選有效節稅的香港架構
- 對上述香港架構的稅務申報要求及香港稅提供建議

合規報稅

我們協助客戶準備各種稅務文件，如：

- 利得稅報表
- 薪俸稅報表
- 印花稅報表
- 申請緩繳暫繳稅、反對評稅、查詢信件、專案稅務建議和稅務調查

企業稅務審查和籌劃

首次公開上市稅務籌劃

- 你是否為首次公開上市做好了稅務準備？
- 首次公開上市結構是否具稅務效益？
- 集團重組有何稅務影響？
- 創始人和管理層是否需要稅務籌劃？

境外利潤豁免審查

香港採用屬地來源徵稅原則，只有來自香港的利潤才可在此徵稅。我們協助你檢視申請境外利潤豁免香港稅的可能性。

預扣所得稅義務

我們協助你審視是否有預扣所得稅義務（例如特許權使用費支付）並就相關問題提供建議。

企業財資中心

越來越多跨國企業在香港建立企業財資中心。我們協助企業財資中心檢視符合優惠稅率的可能性。

稅務檢查

我們可替公司或個人進行稅務合規檢視，識別潛在稅務風險並提供改善建議。

合併與收購

收購前階段

- 為買方或賣方進行稅務盡職審查
- 就交易結構提供稅務建議

收購後階段

- 為公司進行詳細稅務檢查
- 就識別的稅務問題提供解決方案

獲得香港稅務居民身份

香港居民（公司或個人）可能需要從稅務局獲得稅務居民身份證明書（COR），以證明其居民身份，以便根據雙重徵稅協定/安排申請稅收優惠待遇。

- 你有多大機會獲得稅務居民身份證明書？
- 我們會分析你獲得稅務居民身份證明書的可能性並協助申請稅務居民身份證明書。

共同申報準則（CRS）/自動交換財務賬戶資料（AEOI）

自 2017 年或 2018 年起，全球 100 多個司法管轄區已承諾根據共同申報準則每年自動交換金融賬戶信息。

- 你是否受 CRS/AEOI 影響？
- 你的公司銀行賬戶/個人銀行賬戶信息會與其他司法管轄區交換？
- 如果你的金融賬戶信息被交換，會產生什麼稅務風險？

我們協助你了解你的 CRS/AEOI 風險。

個人稅務審查和籌劃

國際項目/薪俸稅籌劃

- 就個人的薪酬及福利提供稅務規劃
- 處理抵港後和離境前的手續，包括抵達時和離開香港前的稅務簡報
- 就跨境分配的稅收均衡計算提供建議
- 準備及提交薪俸稅申報表、免稅及相關事宜

徐穎怡
稅務董事

T +852 2738 7715

E winnietsui@moore.hk

陳栩
稅務董事

T +852 2738 7734

E lrenchan@moore.hk

洪絮穎
稅務董事

T +852 2738 7797

E ceciliahung@moore.hk



www.moore.hk